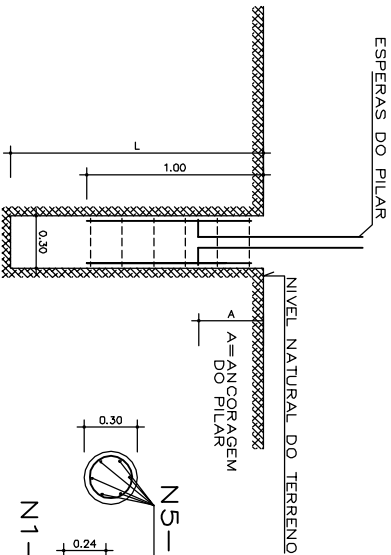
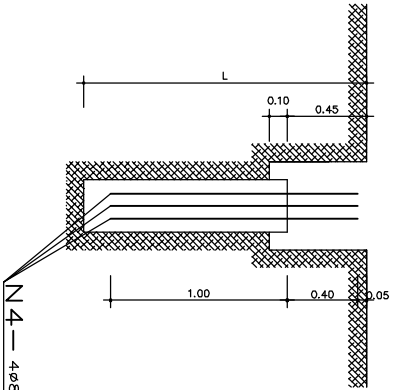
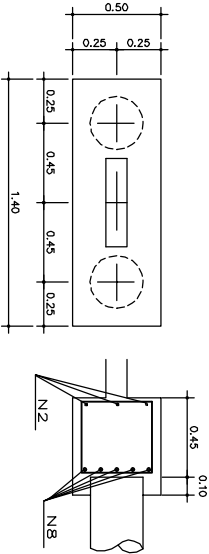


- ESTACAS A TRADO $\phi=30\text{cm}$ SEM BLOCO
- ESTACAS A TRADO $\phi=30\text{cm}$ COM BLOCO

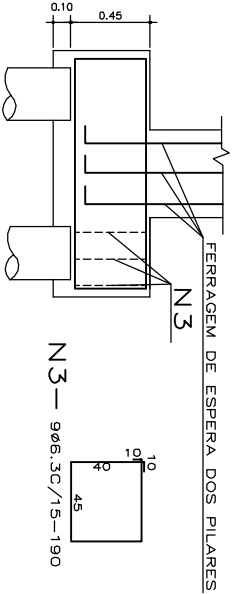
DETALHE DAS ESTACAS C/ BLOCOS (x36) DETALHE DAS ESTACAS S/ BLOCO (x5)



N1 — 6ø5,0C/19-95



BLOCO P/2 ESTACAS TRADO $\phi=30\text{cm}$
BL2:140x50x55 (x18)



N6 — 5ø10mm-215

LISTA DOS FERROS		
N	Ø	QUANT. UNIT.
1	5,0	30 95
2	6,3	54 155
3	8,0	162 190
4	8,0	144 140
5	10,0	30 100
7	10,0	90 215
8		
9		
10		

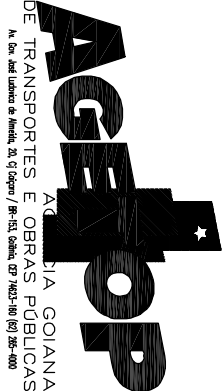
RESUMO: AÇO CA-60/CA-50A				
AÇO/Ø	COMPR.	PESO	+ 10%	
5,0	28,50	5	6	
6,3	391,50	98	108	
8,0	231,60	93	102	
10,0	193,50	122	134	
TOTAL(Kg)			350	

OBS.: Nas estacas a trado utilizar concreto com baixo fator de água/cimento, tipo "farofa", aplicado a cada 1/2 traço com 20 golpas utilizando um soquete com 15,0 Kg caindo de uma altura de 1,00m.

OBSERVAÇÃO IMPORTANTE:

DEVIDO A AUSÊNCIA DE SONDAÇÃO DO TERRENO, ANTES DE INICIAR A ESCAVAÇÃO DAS ESTACAS, DEVERÁ SER ENSAIADA UMA ESTACA TESTE, ATE A PROFUNDIDADE DE 1,00m, PARA VERIFICAR A NECESSIDADE DE CONTRAFORÇAR A SUA VIABILIDADE OU A NECESSIDADE DE SUA ALTERAÇÃO.

Concreto fck = 135kgf/cm2 p/ as estacas
Concreto fck = 180kgf/cm2 p/ os blocos



UNIDADE ESCOLAR LAJE PLANA
BLOCO 02 - 4 SALAS DE AULA

PROPRIETÁRIO: _____

AUTOR DO PROJETO: ENGº CIVIL, TÂNIA CRISTINA ROSA ARAÚJO CREA 4376/D GO

R.T. DA OBRA: _____

PROJETO DE FUNDAÇÃO

CONTEÚDO:		
LOCAÇÃO E DETALHES DAS SERVIÇOS E BLOCOS		
ÁREA DO TERRENO:	ÁREA CONSTRUIDA:	FOLHA
DATA: 02/2001	ESCALA: 1:50 1:20	DISPENSO: T. MINIZ G.
PF		ÚNICA